

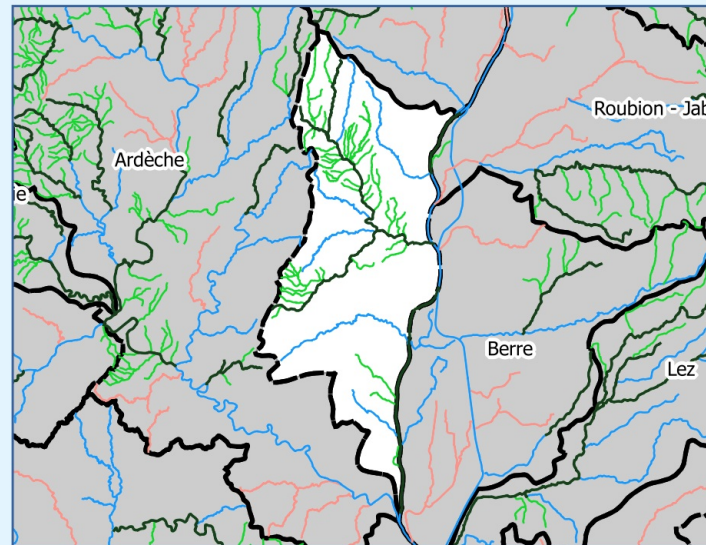
0 10 20 30 km

Légende commune à toutes les cartes :

- ME rivières sans risque dû à l'hydromorphologie
- Ecoulement souterrain
- Limites des sous BV

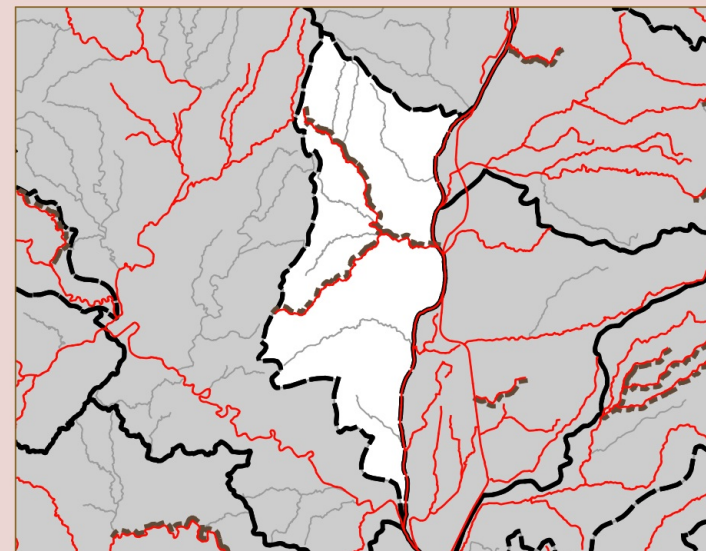


Réseau hydrographique & réservoirs biologiques



- Lin. de ME classés Rbio
- Rbio hors linéaire ME
- ME en contact potentiel avec un Rbio
- ME sans contact direct avec un Rbio

ME à risque due aux pressions sur l'hydromorphologie

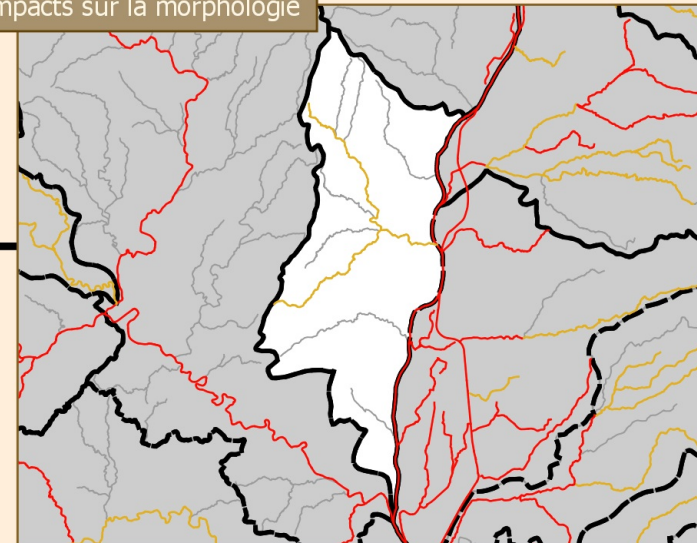


- ME à risque due à une pression sur l'hydromorphologie
- Pression hydromorphologique due à un cumul de 2

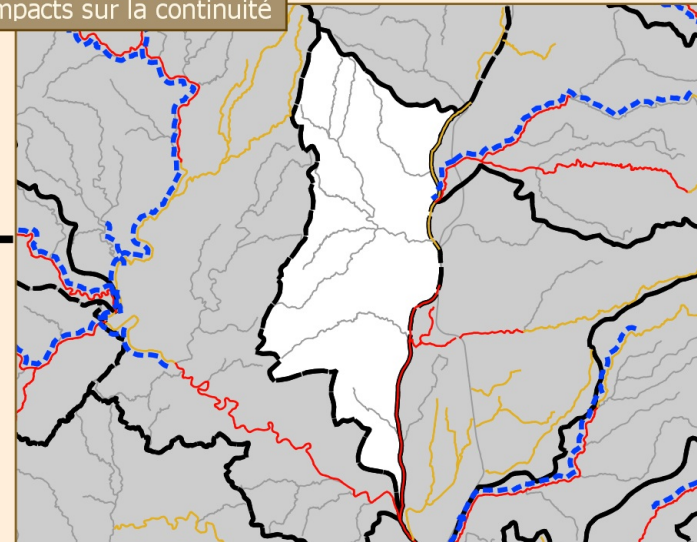
Détail des notes d'impacts par pression à l'échelle des BV

Des avis techniques ont été émis sur des ME et ont pu modifier les notes d'impact du SYRAH (SYstème Relationnel d'Audit de l'Hydromorphologie)

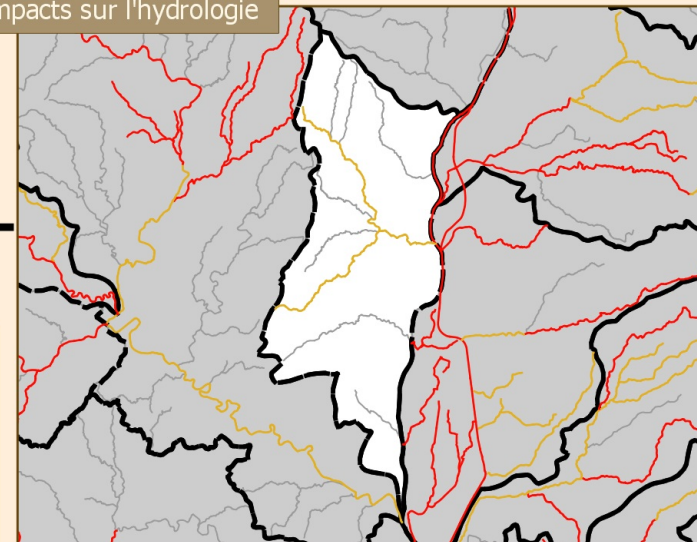
Impacts sur la morphologie



Impacts sur la continuité



Impacts sur l'hydrologie



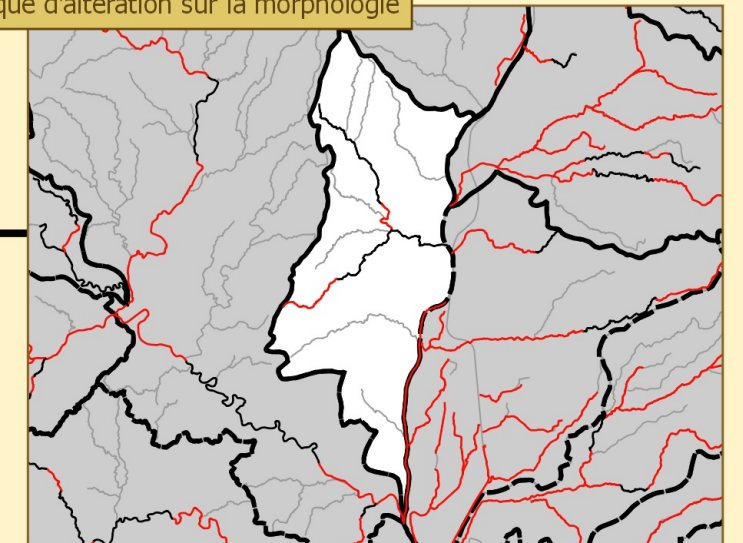
Classes d'impact :

- 3
- 2
- CE liste 2

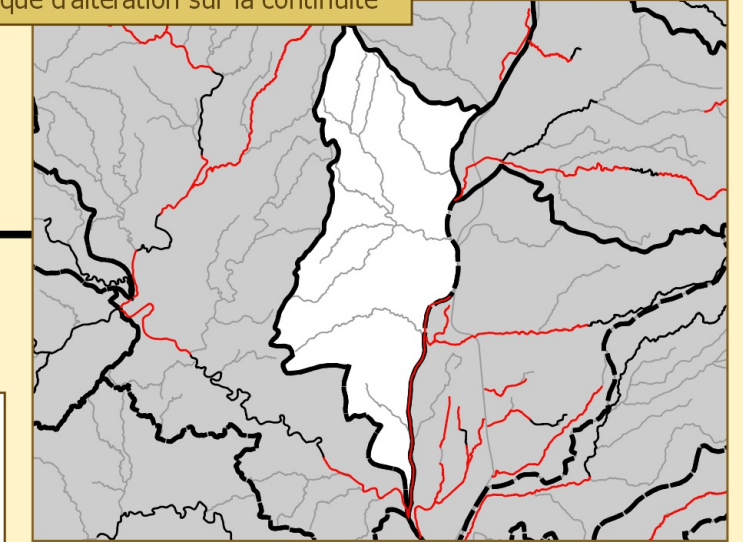
Sous-tronçons SYRAH (USRA) avec un risque d'altération

Le risque d'altération, notion propre au SYRAH, présenté dans les cartes des USRA est une donnée résultant uniquement de la modélisation

Risque d'altération sur la morphologie



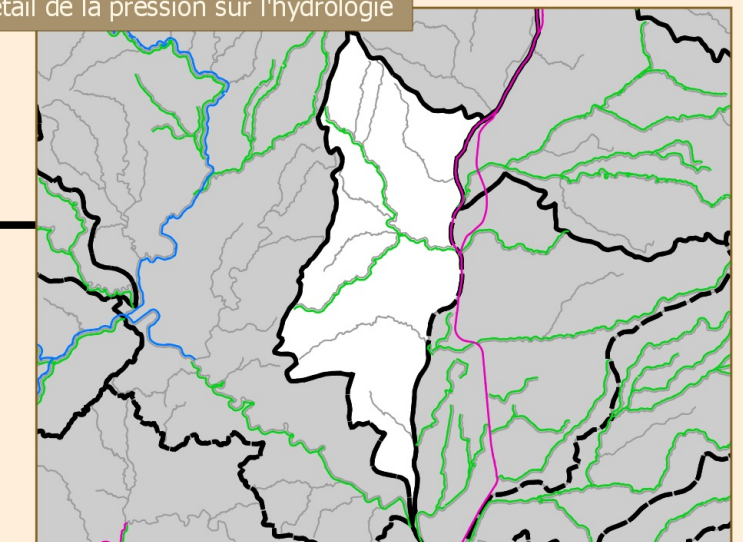
Risque d'altération sur la continuité



Risque d'altération :

- Oui
- Non

Détail de la pression sur l'hydrologie



- Prélèvements
- Dérivations
- Eclusées
- Autre type de pression